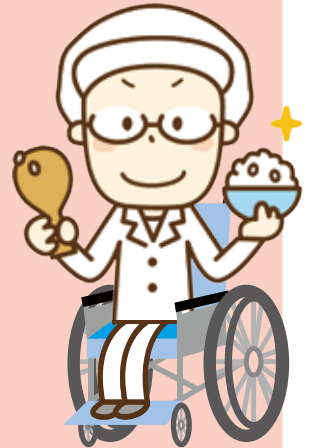


まつ え し ない
松江市内の

しょう しゃ しゅう ろう
障がい者の就労を

し えん じ ぎょう しょ
支援する事業所

ガイドブック



目 次

1. 障がい者就労支援等のサービスを利用できる対象者	1
2. サービスの種類	1
3. サービスを受けるための各種支援機関	2
4. サービスを利用するにあたっての流れ	3
5. 相談機関について	4~5
6. 就労支援等のサービスの概要	6~8
7. 利用者の負担	8
8. 障がい者就労支援等に取り組む事業所一覧	8~11
松江市就労支援事業所マップ	12~13

就労支援等事業所の紹介 (広告ページ)

特定非営利活動法人 福祉ネットだんだんネ	14~15
社会福祉法人 さくらの家 ワークスペースさくらの家	16
社会福祉法人 さくらの家 生活介護事業所 さくらの家・生活介護事業所 げんき工房	17
社会福祉法人千鳥福祉会 L.C.C.ういんぐ	18
社会福祉法人千鳥福祉会 ワークセンターフレンド	19
株式会社 なかうみの郷 すずしろ	20
特定非営利活動法人 にじの家 にじの家	21
社会福祉法人 ふらっと ピー・ター・パン	22
社会福祉法人 ふらっと ピー・ター・パン HUB×LAB (ハブ×ラボ)	23
社会福祉法人 ふらっと ビストロ庵タンドール	24
有限会社 ネクスト るびなす	25
特定非営利活動法人 プロジェクトゆうあい プロジェクトゆうあい	26~27
NPO法人 松江あけぼの会 松江あけぼの作業所	28
社会福祉法人 みずうみの里 障がい福祉サービス事業所 みずうみの里	29
社会福祉法人 しののめ ワークハウス「しののめ」/ 地域活動支援センター しののめ	30
社会福祉法人 しののめ 生活介護事業所 しののめ/ 相談支援事業所 しののめ	31
NPO法人 さくらんぼの家 さくらんぼの家	32
株式会社 シンワ 株式会社 シンワ	32
特定非営利活動法人 伯太町共同作業所 チューリップの里	33
特定非営利活動法人 ひだまり NPO法人 ひだまり	33
社会福祉法人 桑友 まるベリー松江	34
社会福祉法人 若草福祉会 若草園	34
社会福祉法人 若幸会 多機能型事業所 わこう苑	35
ワンズクリエイト株式会社 ディーキャリア松江	35

1. 障がい者就労支援等のサービスを利用できる対象者

身体障がい者手帳・精神障がい者保健福祉手帳・療育手帳または自立支援医療受給者証・特定疾病医療受給者証等を所持している方が対象となります。各種手帳、受給者証を持たない方でも、医師の診断書・意見書等があればサービスを利用することができる場合があります。

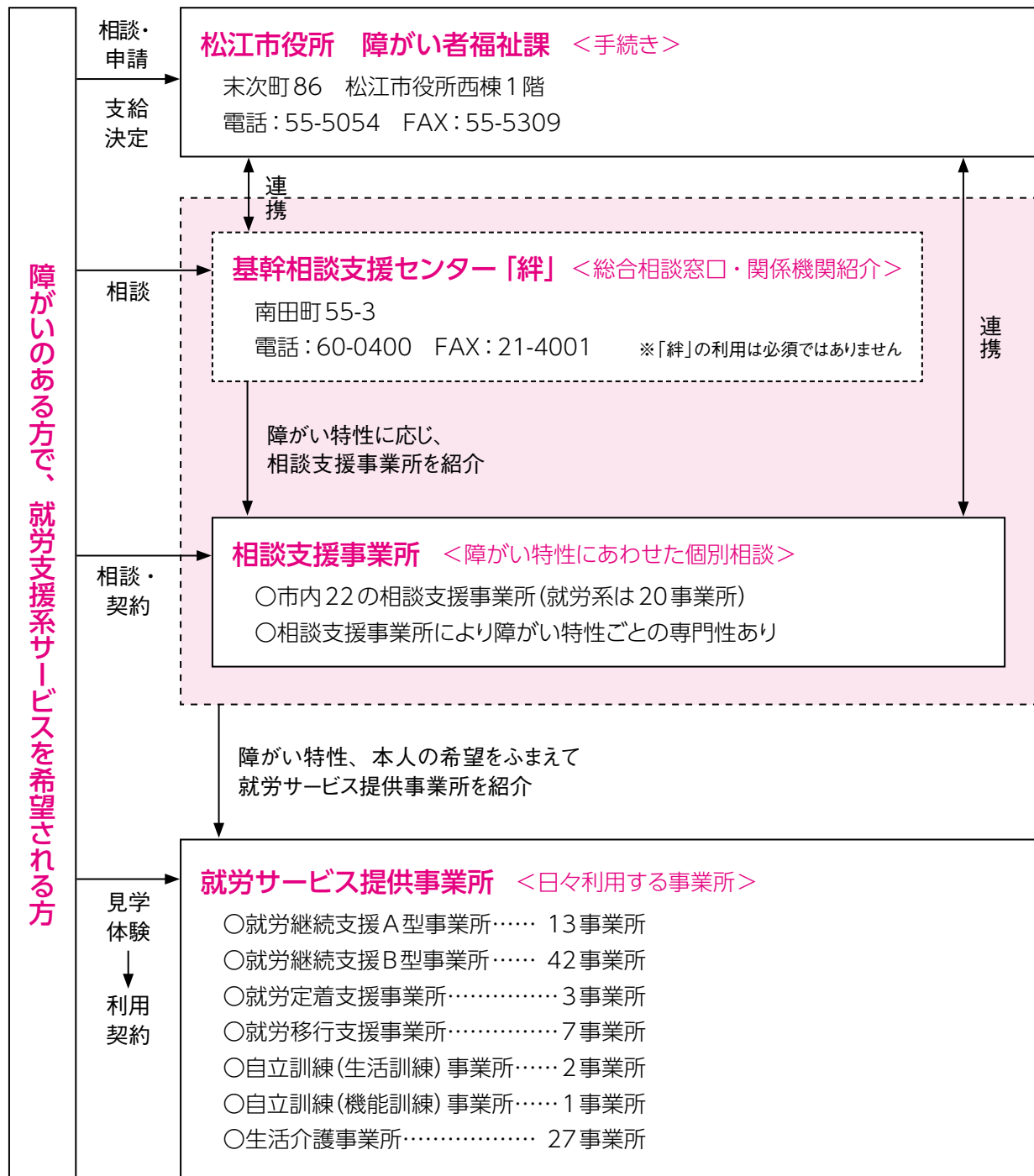
2. サービスの種類

本冊子では、障がいのある方を支援する公的な仕組みである「障がい福祉サービス」のうち、下記の障がい者就労支援等のサービスについて紹介しています。なお、本冊子ではとりあげていませんが、居宅介護などの在宅サービスや、グループホーム、外出支援に関わるサービスなど、様々なサービスが「障がい福祉サービス」の仕組みの中で位置づけられており、いずれも市役所をはじめとした関係機関の手続きを通じて利用をすることができます。

■本冊子で紹介している障がい福祉サービス

サービスの種類		概 要
就労系支援に関わるサービス	就労継続支援 A型(雇用型)	事業所と雇用契約を結び、一般企業等での就労が困難な人に、働く場を提供するとともに、知識及び能力の向上のために必要な訓練を行います。働いた作業に応じて地域別最低賃金(時給)以上の報酬が事業所より支払われます。
	就労継続支援 B型(非雇用型)	事業所と利用契約を結び、一般企業等での就労が困難な人に、働く場を提供するとともに、知識及び能力の向上のために必要な訓練を行います。働いた作業に応じて事業所より報酬が支払われます。
	就労移行支援	一般企業等への就労を希望する人に、一定期間、就労に必要な知識及び能力の向上のために必要な訓練を行います。働いた作業に応じて事業所より報酬が支払われます。
	就労定着支援	生活介護、自立訓練、就労移行支援、就労継続支援を利用して一般就労した方に、雇用された事業所での就労の継続を図るための相談、指導及び助言その他の支援を行います。
訓練、介護サービス	自立訓練 (生活訓練)	自立した日常生活又は社会生活ができるよう、一定期間、生活能力の向上のために必要な訓練を行います。
	自立訓練 (機能訓練)	自立した日常生活又は社会生活ができるよう、一定期間、身体機能の向上のために必要な訓練を行います。
	生活介護	常に介護を必要とする人に昼間、入浴、排せつ、食事の介護等を行うとともに、創作的活動又は生産活動の機会を提供します。働いた作業に応じて若干の報酬が支給される場合があります。

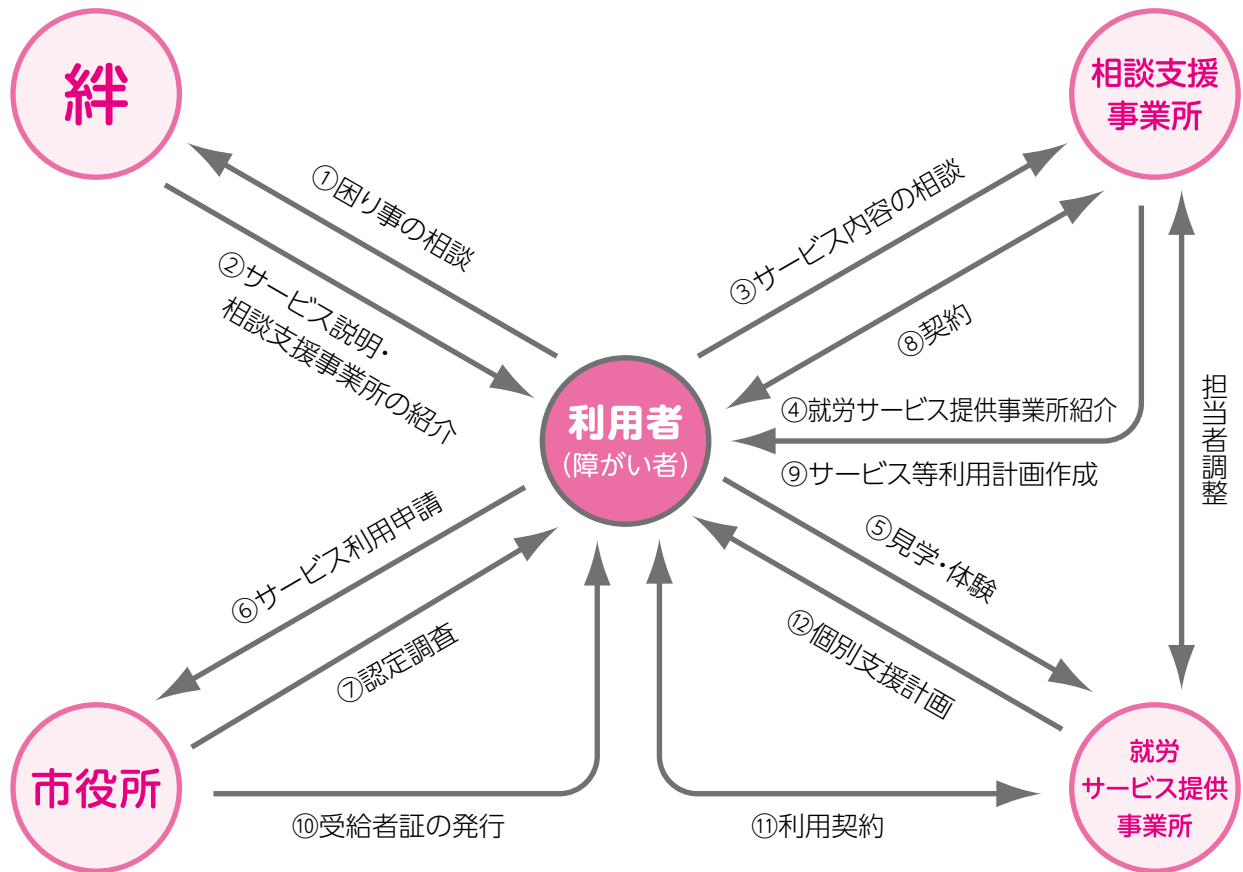
3. サービスを受けるための各種支援機関



※令和5年1月1日現在

4. サービスを利用するにあたっての流れ

障がい者の就労支援等のサービスを受けるためには、市役所への申請、相談支援事業所、就労サービス事業所との契約が必要となります。おおまかな流れは下記のとおりです。



※①、②の絆の相談は必須ではありません

5. 相談機関について

1) 障がいの特性に応じた具体的な相談

◆松江市障がい者基幹相談支援センター「絆」

障がいのある方や家族が安心して相談していただける総合窓口です。サービス利用のこと、生活のこと等でわからないこと、困ったことがありましたらご相談ください。

住 所	連絡先(0852)	開所日、開所時間
南田町55-3	TEL: 60-0400 FAX: 21-4001	月曜日から金曜日 9時~17時 ※土・日曜日、祝日、年末年始は休所

◆相談支援事業所

「障がい福祉サービスを利用したいのだけれど、自分がどのようなサービスを選べばいいのかわからない」という方に対して相談員が話を聞いた上で、当事者の方に適したサービスと、就労サービス提供事業所について話しあい、サービス等利用計画を作成します。計画作成以降は、サービスを受けている方から、その後の感想や声を聞く役割も担っています。その声を聞いて、作成した計画が本当にその人にあっていたかを判断し、よりよい状況になるように調整を行うこともあります。

松江市内には22の相談支援事業所があり、そのうち、本冊子では次ページ以降に就労支援(18歳以上)に関わる相談を行っている20の相談支援事業所をご紹介します。事業所によって運営時間や対象とする主な障がいの種類が異なります。ご本人に適した相談支援事業所を選ぶことが最初に必要となりますので、はじめて相談支援事業所を利用される方は、基幹相談支援センター「絆」などにご相談ください。なお、サービス開始前の相談に関する費用は無料です。わからないこと、困ったことがありましたら、気軽にご相談ください。

■相談支援事業所一覧(児童向け専門の相談支援事業所を除く・松江市役所ホームページ掲載情報を元にしてます)

	相談支援事業所名	住 所	連絡先(0852)	対象(太字は主な障がい)
橋	アクティヴきたほり	北堀町 48	TEL: 26-2222 FAX: 26-2141	精神障がい
	さくらんぼ	島根町大芦 2328-1	TEL: 78-9204 FAX: 78-9204	身体障がい/知的障がい/ 精神障がい
	相談支援事業所 ジョイ	北田町 269	TEL: 59-2331 FAX: 59-2332	身体障がい /知的障がい/ 精神障がい
	相談支援事業所 つばさ	学園 2-25-8	TEL: 080-4429- 9797 FAX: 25-8016	身体障がい /知的障がい/ 精神障がい
北	東部島根医療福祉センター	東生馬町 15-1	TEL: 36-8011 FAX: 36-8992	身体障がい /知的障がい/ 精神障がい
	相談支援事業所 ゆうあい	北堀町 35-12	TEL: 26-6345 FAX: 26-6345	発達障がい /知的障がい/ 精神障がい
	ひまわり	下東川津町 63-5	TEL: 24-8807 FAX: 24-8808	身体障がい/ 知的障がい / 精神障がい
	みのりの家	学園 1丁目 6-38	TEL: 33-7177 FAX: 67-1690	知的障がい

	相談支援事業所名	住 所	連絡先(0852)	対象(太字は主な障がい)
橋 北	指定相談支援事業所 四ツ葉園 ハローネット	古志町 1551-4	TEL: 36-6440 FAX: 61-6443	身体障がい / 知的障がい / 精神障がい
	相談支援事業所 よもぎ	黒田町 30-4	TEL: 65-0586 FAX: 59-5219	身体障がい / 知的障がい / 精神障がい
	相談支援事業所 山の花	法吉町 629-2	TEL: 31-8087 FAX: 21-8087	身体障がい / 知的障がい / 精神障がい
	相談支援事業所 若草園	内中原町 192-1	TEL: 24-6725 FAX: 24-6726	身体障がい / 知的障がい / 精神障がい
橋 南	厚生センター 相談支援事業所	上乃木 7-1-28	TEL: 60-0560 FAX: 27-3850	身体障がい / 知的障がい / 精神障がい
	相談支援事業所 さくらの家	東忌部町 3173-1	TEL: 33-2322 FAX: 33-2688	身体障がい / 知的障がい / 精神障がい
	ねっとわーく しのめ	宍道町西来待 2074-1	TEL: 66-7782 FAX: 66-7773	視覚障がい / 知的障がい
	指定相談事業所 しのめ	東出雲町揖屋 1134-1	TEL: 61-2121 FAX: 33-7881	身体障がい / 知的障がい / 精神障がい
	相談支援事業所 ねくすと	山代町 934-10	TEL: 21-5080 FAX: 21-2829	身体障がい / 知的障がい / 精神障がい
	相談支援事業所 ビ・フレンジング	大庭町 1461-3	TEL: 23-4111 FAX: 23-4112	身体障がい / 知的障がい / 精神障がい
	サポートセンター まがたま	玉湯町玉造 918-7	TEL: 62-2535 FAX: 62-2586	知的障がい
相談支援センター わこう	東出雲町下意東 3148-1	TEL: 080-1920- 0500 FAX: 52-7335	知的障がい / 精神障がい / 身体障がい	

◆就労に関する相談窓口

一般企業へ就労したい、あるいは職場の定着を支援してほしい、などのニーズに対して下記の機関が相談対応をしています。

事業所名	住 所	連絡先(0852)	主な相談内容
松江障害者就業・ 生活支援センターぷらす	寺町 198-61 寺町プラザ2階	TEL: 60-1870 FAX: 60-1860	障がいの求職活動・職場定着等の 就職相談、事業所支援 就労希望者・ 就労者の生活相談
島根障害者職業センター	春日町 532	TEL: 21-0900 FAX: 21-1909	職業相談、職業評価、障がいの雇用 管理に関する専門的な相談・援助
松江公共職業安定所 職業紹介 第3部門	向島町 134-10 松江地方合同庁舎 2階	TEL: 22-8609 FAX: 27-8537	職業相談、職業紹介、関係機関と連携 した就職支援(仕事と障がい者とのマッ チング)

2) 申請手続き・相談

◆松江市 障がい者福祉課

障がい福祉サービスを受けるための手続き相談を行います。

住 所	連絡先(0852)	開所日、開所時間
末次町 86	TEL: 55-5054 FAX: 55-5309	月曜日から金曜日 8時30分～17時15分 ※土・日曜日、祝日、年末年始は休所

6. 就労支援等のサービスの概要

1) 就労継続支援A型

①サービス内容

企業などで就労することが困難な方に、働きながら就労訓練を行います。利用者と障がい福祉サービス事業所が「雇用契約」を結び訓練を行います。労働に対して労働基準法に則り、作業報酬が事業所より支払われ、地域最低賃金(時間給相当について)以上の報酬となります。令和2年度の島根県全体での報酬実績では、平均約9万5千円/月となっています。

②対象者

- ・雇用契約に基づき、継続的に就労することが可能な65歳未満の方
- ※65歳に達する前5年間、引き続き障がい福祉サービスに係る支給決定を受けていた方であって、65歳に達する前日において就労継続支援A型を受けていた方は、65歳以上の継続利用が可能。

2) 就労継続支援B型

①サービス内容

企業などで就労することが困難な方に、生産活動の場を提供し、働くことを通じての就労訓練を行います。利用者と障がい福祉サービス事業所とは「利用契約」を結び訓練を行います。なお、携わった生産活動に対して事業所より作業報酬が支給されます。令和2年度の島根県全体での報酬実績では平均約1万9千円/月となっています。

②対象者

- ・就労経験がある方で、年齢や体力面で一般企業に雇用されることが困難となった方
- ・50歳に達している方又は障がい基礎年金1級受給者
- ・上記のいずれにも該当しない方で、就労移行支援事業者等によるアセスメントにより、就労面に係る課題等の把握が行われている方

3) 就労移行支援

①サービス内容

通常の事業所に雇用されることが見込まれる場合に、就労に必要な知識・能力の向上のため、以下のサービスを提供します。

- 生産活動、職場体験等の機会の提供
- 就労に必要な知識及び能力の向上のために必要な訓練
- 求職活動に関する支援、適性に応じた職場の開拓
- 就職後における職場への定着のために必要な相談、その他の支援

事業所において生産活動に携わった場合、作業報酬が事業所より支給されます。

②対象者

- 一般就労を希望する65歳未満の方

※65歳に達する前5年間、引き続き障がい福祉サービスに係る支給決定を受けていた方であって、65歳に達する前日において就労移行支援を受けていた方は65歳以上の継続利用が可能。

4) 就労定着支援

①サービス内容

就労移行支援等の利用を経て一般就労した方に対して、企業、自宅等への訪問や利用者の来所により、企業や関係機関等との連絡調整や課題解決に向けて、生活リズム、家計や体調の管理などに関する課題解決に向けて、必要な連絡調整や指導・助言等の支援を行います。

②対象者

- 就労移行支援等の利用を経て一般就労した方で、就労に伴う環境変化により生活面の相談等の支援が必要な方

5) 自立訓練(生活訓練)

①サービス内容

生活能力の向上を図るため、入浴、排せつ、食事等に関する自立した日常生活を営むために必要な訓練生活等に関する相談及び助言、その他の必要な支援を行います。

②対象者

- 入所施設・病院を、退所・退院した方で、地域移行を図る上で、生活能力の維持・向上などの支援が必要である方
- 特別支援学校を卒業した方、継続した通院により症状が安定している方等であって、地域生活を営む上で、生活能力の維持・回復などの支援が必要である方

6) 自立訓練(機能訓練)

①サービス内容

身体機能、生活能力向上のため、理学療法、作業療法、その他のリハビリテーション、生活に関する相談及び助言、その他の必要な支援を行います。

②対象者

- 入所施設・病院を退所・退院した方で、地域移行を図る上で身体的リハビリの継続や身体機能の維持・回復などの支援が必要である方
- 特別支援学校を卒業した方で、地域生活を営む上で身体機能の維持・回復などの支援が必要である方

7) 生活介護

① サービス内容

常時介護等の支援が必要な方に、施設において、主として昼間に以下のサービスを提供します。

- 入浴、排せつ、食事等の介護調理、洗濯、掃除等の家事支援
- 生活等に関する相談、助言、その他の必要な日常生活上の支援
- 創作的活動又は生産活動の機会の提供
- 身体機能又は生活能力の向上のために必要な援助
- 作業活動、生産活動に関わった場合、作業に応じて報酬が支払われることがあります。

② 対象者

- 50歳以上 通所の場合：障がい支援区分2以上
施設入所の場合：障がい支援区分3以上
- 50歳未満 通所の場合：障がい支援区分3以上
施設入所の場合：障がい支援区分4以上

7. 利用者の負担

1) 月ごとの利用者負担上限

障がい福祉サービスの利用者負担額はサービス費用の1割ですが、世帯の所得に応じて次の4区分の負担上限月額が設定され、ひと月のサービス利用量にかかわらず、それ以上の負担は生じません。なお、ここで定義される「世帯」とは本人及び配偶者をさし、親と同居していても、親は世帯に含まれません。そのため、大多数の方は負担上限額0円でのサービスが利用できる状況となっています。なお、食事などの実費については原則、利用者にご負担いただきます。

■ 利用負担上限

世帯区分	世帯(本人及び配偶者)の収入状況	負担上限月額
生活保護	生活保護受給世帯	0円
低所得	市町村民税非課税世帯	0円
一般1	市町村民税課税世帯(市民税所得割額16万円未満)	9,300円
一般2	市町村民税課税世帯(一般1に該当する方を除く)	37,200円

8. 障がい者就労支援等に取り組む事業所一覧

事業種別欄は「継続A」は就労継続支援A型、「継続B」は就労継続支援B型、「移行」は就労移行支援、「定着」は就労定着支援、「生活」は生活介護、「自(生)」は自立訓練(生活訓練)、「自(機)」は、自立訓練(機能訓練)

(福)は社会福祉法人 (N)はNPO法人 (株)は株式会社 (医)は医療法人

(一社)は一般社団法人

■就労支援等に取り組む事業所(松江市役所ホームページ掲載情報を元にしてます)

	施設名	法人名	所在地	TEL (0852)	事業種・定員	
橋 北	多機能型事業所 アクティブ'99	(福) 四ッ葉福祉会	古志町718-1	36-6444	継続B: 24名 移行: 6名 生活: 30名	
	アクティブよつば事業所	(福) 四ッ葉福祉会	東出雲町内馬 1415-1	52-4444	継続B: 20名	
	多機能型事業所 いくま	(福) 島根整肢学園	東生馬町15-1	36-8011	生活: 6名	
	L.C.C.ういんぐ	(福) 千鳥福祉会	東持田町1415	24-8871	継続B: 22名 生活: 30名	
	さくらんぼの家	(N) さくらんぼの家	島根町大芦2328-1	78-9204	継続B: 20名	
	休 止 中	多機能型事業所 サテライトいくま	(福) 島根整肢学園	東生馬町15-1	36-8011	生活: 5名
	サポートかすが	(福) 春日福祉会	春日町491-15	21-2375	継続B: 20名	
	すずしろ	(株) なかうみの郷	八束町二子1225	61-0182	継続B: 20名	
	センターはばたき	(福) 山陰家庭学院	学園1丁目6-38	24-8409	継続B: 20名 移行: 6名	
	株式会社 だんだん工房	(株) だんだん工房	鹿島町御津517	82-0503	継続A: 20名	
	にじの家	(N) にじの家	美保関町七類1587	72-2706	継続B: 20名	
	のぞみ事業所	(福) 四ッ葉福祉会	古志町720-1	36-5353	継続B: 20名	
	ハートボックス	パック島根(株)	黒田町460-11	67-2185	継続B: 40名	
	パックしまね	パック島根(株)	西川津町1534-3	24-7003	継続A: 15名 継続B: 25名	
	生活介護事業所 はなみずき	(N) みずき	中原町145	67-3424	生活: 20名	
	通所はばたき	(福) 山陰家庭学院	島根町大芦2178-3	85-9021	継続B: 20名 生活: 15名	
	多機能型事業所 ピー・ター・パン	(福) ふうと	邑生町662-1	34-9734	継続A: 25名	
	ピー・ター・パン Hub×Lab [ハブ×ラボ]	(福) ふうと	西川津987-24	67-6934	継続B: 15名	
	第1 プロジェクトゆうあい	(N) プロジェクト ゆうあい	北堀町35-14	32-8645	継続A: 10名 移行: 6名 定着	
	第2 プロジェクトゆうあい	(N) プロジェクト ゆうあい	北堀町35-14	32-8645	継続B: 20名	
多機能型事業所 ポレポレ	(N) 風と石	春日町340	28-6660	継続B: 14名 生活: 6名		
松江あけぼの作業所	(N) 松江あけぼの会	西川津町2652-13	27-7745	継続B: 20名		
指定生活介護事業所 やすらぎの家	(福) 四ッ葉福祉会	古志町718-1	36-6444	生活: 20名		
障害福祉サービス事業所 you愛	(福) まつえ友愛会	菅田町438-1	24-1117	継続B: 10名 生活: 30名		

	施設名	法人名	所在地	TEL (0852)	事業種・定員
橋 北	就労支援事業所 らいとあつぷ えしま	(一社) 障害者自立支援 センター	八束町江島 538-37	67-2790	継続A: 10名
	就労支援事業所 らいとあつぷ まつえ	(一社) 障害者自立支援 センター	西川津町 491-13	67-2790	継続B: 25名
	株式会社WA	株式会社WA	八束町江島 63-2	67-3214	継続B: 20名
	ワークセンターフレンド	(福) 千鳥福祉会	松江市東持田 町1415	60-2693	継続B: 30名 定着
	若草園	(福) 若草福祉会	内中原町192-1	24-6725	継続B: 35名 生活: 15名
橋 南	あすのひかり	(N)あすのひかり	八幡町793-4	37-2877	継続A: 20名
	あどばんす	トリンク(株)	灘町205 赤玉ビル2階	60-1008	継続B: 20名
	障がい者就労継続支援B 型事業所 あびゅい	(一社) Appui	西嫁島1丁目 3-30	67-7515	継続B: 20名
	ACC松江	(株)ありがとう創造社	東津田町 816-2	59-9033	継続A: 10名 継続B: 10名
	オフィスまるベリー	(福) 桑友	朝日町477-17 松江SUNビル 6階602,605	61-5006	移行: 20名 定着
	就労継続支援B型 木やサービス	(株) 木やサービス	古志原1-6-1 東ビルテナント 101	61-9295	継続B: 20名
	くつろぎわこう荘	(株)オレンジロード	東出雲町 下意東3145-2	67-6378	生活: 18名 (共生型)
	生活介護事業所 げんき工房	(福) さくらの家	東忌部町 3173-1	33-2661	生活: 40名
	株式会社 江友 白湯事業所	(株) 江友	灘町139-12	59-9194	継続A: 20名
	木かげ	トリンク(株)	天神町24 天神Nテナント1階	67-7617	継続B: 20名
	指定障害福祉サービス事 業所 コスモス	(医) 仁風会	大庭町1459-1	23-3360	自(生): 20名 (宿泊型: 15名)
	生活介護事業所 さくらの家	(福) さくらの家	東忌部町 3173-1	33-2661	生活: 20名
	就労継続支援B型事業所 ショップ みけねこ	(N) みけねこ	古志原5丁目 820-13	31-9089	継続B: 20名
	株式会社 シンワ	(株) シンワ	東出雲下意東 2390	52-2458	継続A: 20名 継続B: 10名
	生活介護事業所 こだま	(N) こだま	西嫁島1-1-16	28-8162	生活: 20名
	生活介護事業所 しののめ	(福) しののめ	東出雲町揖屋 1177-1	67-6511	生活: 20名
	多機能型事業所 こだま	(N) こだま	生活: 西忌部町618-16 就労B: 東忌部町96-5 就労B: 浜乃木2丁目14-26	28-8162	生活: 6名 継続B: 14名
	ディーキャリア 松江オフィス	ワンズクリエイト(株)	東朝日町3 ナガトミビル2階	67-7465	移行: 20名
	トパース	(株) トパース	玉湯町布志名 637-83	62-8202	継続A: 20名
	PCエコステーション ゆうあい	(N) プロジェクト ゆうあい	雑賀町227	61-0199	継続B: 20名

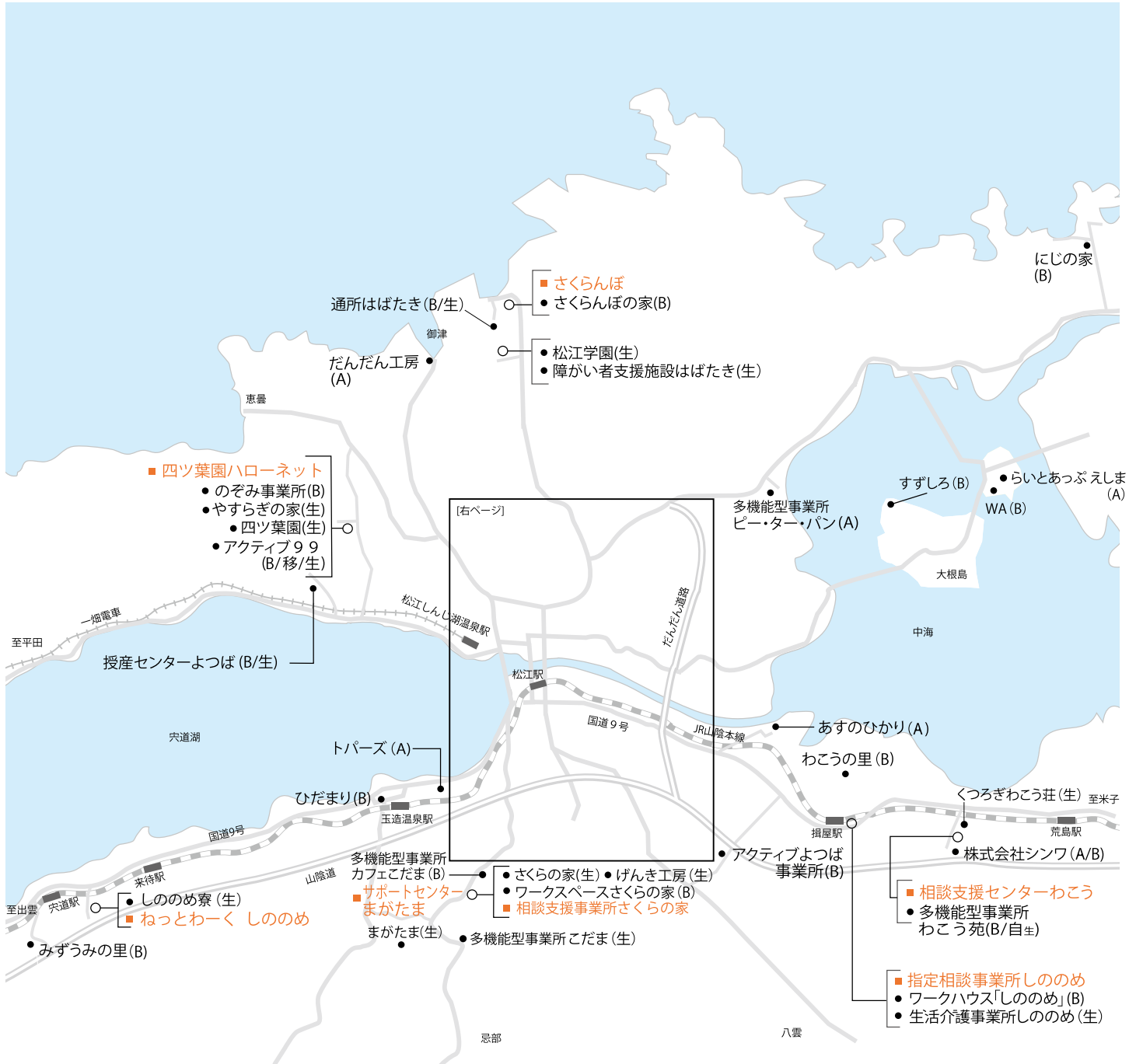
	施設名	法人名	所在地	TEL (0852)	事業種・定員	
橋	ビストロ庵タンドール	(福)ふらっと	朝日町伊勢宮 484-4	67-5550	継続A: 15名	
	NPO法人 ひだまり	(N)ひだまり	玉湯町湯町 1801-1	62-2550	継続B: 20名	
	松江さくら会	(N) 松江さくら会	嫁島町 4-29	31-7445	継続B: 20名	
	まるベリー松江	(福) 桑友	天神町 93	60-1858	継続B: 20名 移行: 12名	
	障害福祉サービス事業所 みずうみの里	(福)みずうみの里	穴道町白石 1630-3	66-0450	継続B: 20名	
	八雲会	(N) 八雲会	大庭町 761-1	31-7946	継続B: 20名	
	生活介護よめしま	(N) なないろ	嫁島町 10-12	40-0655	生活: 20名	
	るぴなす	(有)ネクスト	浜乃木 6-20-20	69-8394	継続B: 20名	
	ワークスペース さくらの家	(福)さくらの家	東忌部町 3173-1	33-2661	継続B: 20名	
	南	ワークセンター島根	(福)しらゆり会	矢田町 250- 110	22-4105	継続A: 40名
		ワークハウス「しのめ」	(福)しのめ	東出雲町揖屋 1134-1	52-6850	継続B: 20名
		わくわくまめ〜ず	(株)そらまめらんど	上乃木 5-1-57	67-6872	継続A: 10名
多機能型事業所 わこう苑		(福) 若幸会	東出雲町下意 東3148-1	52-7333	継続B: 30名 自(生): 10名	
就労継続支援B型事業所 わこうの里		(福) 若幸会	東出雲町錦浜 583-3	52-7855	継続B: 20名	

■障がい者支援施設(松江市役所ホームページ掲載情報を元にしています)

施設名	法人名	所在地	TEL (0852)	事業種・定員
希望の園	(福)しらゆり会	山代町 934-10	21-0791	生活: 44名 移行: 6名 継続B: 30名
障害者支援施設 厚生センター 晴雲	(福) 島根県社会福祉 事業団	上乃木 7-1-28	24-4875	生活: 75名 自(機): 20名
しのめ寮	(福) 島根 ライトハウス	穴道町西来待 2074-1	66-7772	生活: 55名
シリウス苑	(福)みずうみ	法吉町 624-1	27-4700	生活: 40名
障害者支援施設 はばたき	(福) 山陰家庭学院	島根町大芦 5707	85-3115	生活: 40名
まがたま	(福) 上口福社会	玉湯町玉造 1649-2	62-2535	生活: 110名
障害者支援施設 松江学園	(福) 山陰家庭学院	島根町大芦 5707	85-3115	生活: 20名
持田寮	(福) 千鳥福社会	東持田町 1415	24-8820	生活: 35名
授産センター よつば	(福) 四ツ葉福社会	打出町 43	36-7888	生活: 40名 継続B: 40名
指定障害者支援施設 四ツ葉園	(福) 四ツ葉福社会	古志町 1551-4	36-8877	生活: 40名

※令和5年1月1日現在(あいうえお順)

松江市就労支援事業所マップ



- ★ 総合相談窓口
- ▲ 就労に関する相談窓口
- 相談支援事業所
- 就労支援事業所
 - A = 就労継続支援 A 型
 - B = 就労継続支援 B 型
 - 移 = 就労移行支援
 - 生 = 生活介護
 - 自生 = 自立訓練(生活訓練)
 - 自機 = 自立訓練(機能訓練)
 - 定 = 就労定着支援

※令和5年1月1日現在



～ 松江市内の障がい者就労支援事業所のネットワーク ～

特定非営利活動法人

福祉ネットだんだんネ

●福祉ネットだんだんネとは

地域社会や関係機関と一体となって障がい者の自立の促進と福祉の向上に寄与する取組みを行い、障がい者支援の輪を広げていくことで、障がいのある人たちの福祉が向上し、障がいのある人もない人も一緒に「地域社会」をつくることを目的としています。

就労することが困難な障がい者に対して、通所による生活訓練・作業訓練をサービス提供する事業所活動を支援し、活性化させることに関する事業を行います。

障がい者の就労支援を行う事業所のネットワーク組織として、利用者の工賃向上や、利用者及び職員の相互交流、研修等を目的とした活動を行っています。

●事業内容

1) 共同販売事業

月火水木金の日中の時間帯において、松江駅前のテルサ1階にて会員法人の商品を共同で販売しています。

各地のイベントにおいて、随時共同で販売を行います。

2) 研修事業

会員法人の職員を対象として、スキルアップ等を目的とした研修を行います。

3) 交流事業

会員法人の利用者、職員の交流の機会を持ちます。

4) 情報発信事業

松江市内の障がい者就労支援系事業所を紹介するための情報誌、WEBサイトの制作等に取り組みます。



●ブルーベリージャム



【松江あけぼの作業所】

●焙煎コーヒー



【るびなす】

●ドーナツ



【すずしろ】

●ぼん菓子



【みずうみの里】

●法人役員

理事長：青山正治 理事：浪花芳明(さくらの家)、山本真示(にじの家)

監事：森田 進(みずうみの里)

●福祉ネットだんだんネ 会員 (2023年1月)

法人名	事業所名	自業種別	主な商品、提供サービス
社会福祉法人 さくらの家	ワークスペース さくらの家	B型/生活	石鹸、手作り商品、農作物、手芸品、 商品販売、弁当、喫茶店他
NPO法人さくらんぼの家	さくらんぼの家	B型	軽作業 他
NPO法人にじの家	にじの家	B型	海産物商品、手作り商品、軽作業 他
社会福祉法人 ふらっと	多機能型事業所 ピー・ター・パン	A型	印刷事業(Tシャツプリント・名刺制作等)
	ビストロ庵タンドール	A型	飲食店(松江駅近く)
	Hub×Lab [ハブ×ラボ]	B型	軽作業、布雑貨製作、販売、イベント出店、 動画編集、企業等の清掃
NPO法人 プロジェクトゆうあい	プロジェクトゆうあい	A型/B型/移行	古本リサイクル、バリアフリー情報誌取材 制作、建築CAD 他
	PCエコステーション ゆうあい	B型	パソコンリサイクル、ハンコ制作
NPO法人ひだまり	ひだまり	B型	お守り袋などのお土産、手作り商品 他
NPO法人松江あけぼの会	松江あけぼの作業所	B型	ブルーベリージャム、軽作業 他
社会福祉法人 しのめ	ワークハウス 「しのめ」	B型/生活	手作り商品、軽作業 他
社会福祉法人 みずうみの里	みずうみの里	B型	農作物、手作り商品、商品販売、除草作業、 内業、公共施設などの清掃
株式会社 なかうみの郷	すずしろ	B型	さをり織り、喫茶、焼きドーナツ
株式会社 ネクスト	るぴなす	B型	ドリップコーヒー製造、軽作業、清掃

●問い合わせ、入会申込

〒690-0888 鳥根県松江市北堀町 35-14 (プロジェクトゆうあい内)

電話：0852-32-8645 FAX：0852-28-1116 担当：田中隆一

●会 費

法人会員：10,000円/年 個人会員：1,000円/年 ※入会金はありません

社会福祉法人さくらの家 ワークスペースさくらの家

就労継続支援B型 定員 20名 ①くすの木弁当 ②キッチンすまいる ③喫茶ひまわり ④喫茶いこい ⑤焼き菓子まーる

基本情報

住所 〒690-0036 松江市東忌部町3173-1
電話 0852-33-2661 (代表)
FAX 0852-33-2688
メール info@sakura-ie.jp
ホームページ sakura-ie.net
開所時間 8:30～17:30
サービス提供時間 9:30～15:30
定休日 土日祝日・年末年始 (毎月第1・3土曜はレクリエーション活動)
法人代表 理事長 吉金 隆
管理者 施設長 浪花芳明
サービス管理責任者 グループリーダー 藤井紀子
利用者の属性 身体障がい 約7% 知的障がい 約86% 精神障がい 約7%
公共交通 ①②は、松江駅から一畑バス大東方面行き20分、千本下車1分。
③は、松江駅から市営バス 八重垣神社行き8分、生協病院入口下車1分。松江生協病院5階
④は、JR松江駅から、福祉センター行き下車すぐ。松江市総合福祉センター1階
⑤は、JR乃木駅から徒歩5分。

送迎サービス あり

事業所の理念

わたしたちは、一人ひとりの生命や人権を尊重し、一人ひとりが自分らしくより豊かに生きることをめざします。
わたしたちは、社会を構成するすべての人が共に生き、生きやすい社会をつくることをめざします。

仕事の内容

①くすの木弁当

松江市内の学校や一般企業、福祉事業所などに毎日 80 食程度の日替わり弁当を配食しています。
仕事は弁当の配達、回収、簡単な調理、盛り付け、仕込み作業、洗い物、掃除などです。

②キッチンすまいる

社会福祉法人さくらの家の利用者と職員を対象に、1日 60 食程度の給食の提供をしています。仕事は簡単な調理、盛り付け、仕込み作業、洗い物、掃除などです。

③喫茶ひまわり

松江生協病院 5 階の喫茶店です。喫茶、軽食の提供をしています。

おもな仕事は、開店準備、接客、簡単な調理、盛り付け、洗い物、くすの木弁当の配達（病院内）、掃除、閉店作業などです。

④喫茶いこい

千鳥町にある総合福祉センターの 1 階で営業しています。日替わりランチ、ラーメン、うどん等、様々なメニューを御用意しています。主な仕事は、開店準備、接客、盛りつけ、洗いもの、掃除、閉店作業などです。

⑤焼き菓子まーる

令和4年8月に、焼き菓子事業を拡大し、西嫁島に新しく開設しました。月ごとにメニューを替えて焼き菓子の製造、注文販売をしています。主な仕事は、生地づくり、仕上げ、梱包、ラベルはり、洗いもの、掃除などです。

報酬・補助

B型平均賃 277円/時(令和3年度実績)
昼食代補助 あり(本人負担250円)



毎回充実した内容のお弁当です



衛生・安全に気をつけています



喫茶 いこい



喫茶 ひまわり

社会福祉法人さくらの家

生活介護事業所 さくらの家・生活介護事業所 げんき工房

生活介護事業(①さくらの家 定員20名 ②げんき工房 定員40名)

基本情報

住所 〒690-0036 松江市東忌部町3173-1
 電話 0852-33-2661(代表)
 F A X 0852-33-2688
 メール info@sakura-ie.jp
 ホームページ sakura-ie.net
 開所時間 8:30~17:30
 サービス提供時間 9:30~15:30
 定休日 土日祝日・年末年始(毎月第1・3土曜はレクリエーション活動)
 法人代表 理事長 吉金 隆
 管理者 施設長 浪花芳明
 サービス管理責任者 さくらの家 グループリーダー 井上忠志
 げんき工房 グループリーダー 三代拓人
 利用者の属性 身体障がい 約34% 知的障がい 約66% 精神障がい 約0%
 公共交通 松江駅から一畑バス大東方面行き20分、千本下車1分。
 送迎サービス あり

報酬・補助

生活介護平均工賃 さくらの家 140円/時(令和3年度実績)
 げんき工房 年1回 一時金
 昼食代補助 あり(本人負担250円)

事業所の理念

わたしたちは、一人ひとりの生命や人権を尊重し、一人ひとりが自分らしくより豊かに生きることをめざします。
 わたしたちは、社会を構成するすべての人が共に生き、生きやすい社会をつくることをめざします。



みどり豊かな忌部に建つさくらの家



委託班で作成したポシェット



汚れがよく落ちると評判の、さくらの家石けん

仕事の内容

①「生活介護事業所さくらの家」では、日常生活上必要な個別支援を行うとともに、作業内容や作業工程等を工夫して利用者にあつた生産活動の機会を提供します。石けん班では、石けんづくり・野菜生産、委託作業班では、縫製作業・箱折り等の委託作業をしています。

②「生活介護事業所げんき工房」は、そだてる班・うみだす班・なごみ班・きらめき班の4つの班で構成されています。花や野菜づくり、心を育てる活動。陶芸や絵画など色々な物を生み出す表現活動、ゆっくり穏やかな空間の中で心と体を癒す活動をしています。

仕事場の環境

①さくらの家、②げんき工房は、忌部千本ダムの県道沿いにあり、田んぼや畑が多く自然環境が豊かなところです。施設のそばに畑があり、日中活動として畑に作物を植えたり管理作業をします。「さくらの家」は、忌部地区でビニールハウスを借りていて、年間を通して野菜づくりをしています。日中の活動は各グループ単位で活動しています。また、第1と第3の土曜日は、調理活動や、日帰りでお出かけをしたりと、レクリエーション活動も行っています。

社会福祉法人千鳥福祉会 多機能型事業所 L.C.C. ういんぐ

就労継続支援B型 定員22名 生活介護 定員30名

基本情報

住所 〒692-0814 島根県松江市東持田町222番地
電話 0852-24-8871 (代表)
FAX 0852-24-8872
メール chidorifukushikai@luck.ocn.ne.jp (代表)
ホームページ <http://www.tidori.org>
開所時間 8:30～17:30
サービス提供時間 9:00～16:00
定休日 土日祝・正月・盆
法人代表 山本昌子
管理者 長野純哉
サービス管理責任者 長野純哉
利用者の属性 身体障がい 約1% 知的障がい 約79% 精神障がい 約20%
公共交通 松江駅から一畑バス万原線美保関ターミナル行き
北山団地入口下車徒歩10分
送迎サービス あり



ういんぐ外観

報酬・補助

B型平均工賃 10,019円/月(令和3年度実績)
生活介護平均工賃 970円/月(令和3年度実績)
就労実績 0人(令和3年度実績)
食糧補助 あり(本人負担 345円)



オリジナル着火剤



着火剤製作



梱包材貼り合せ作業

事業所の理念

法人理念『あなただけの生き方を支援しつづけます。』を基に、当事業所では一人ひとりのかけがえのない人生が個々の色に輝けるよう、可能な限りの選択肢を準備しています。利用者様の働く喜びや遣り甲斐に繋がるように努め、利用される方は勿論、職員や関係のあるすべての方が一緒に成長できる場を目指しています。

仕事の内容

自主製品、包装資材、自動車部品検査・加工の3つの班で構成されており、ご本人の希望や能力に合わせた作業を多くの選択肢の中から提供できるよう努めています。自主製品作業班では、廃ロウソクを回収、清掃、加工し、着火剤を製作。また地域の農業家の方と農作物の栽培、草刈り、清掃の仕事を施設外就労で行っています。包装資材作業班では、ポリエチレンやダンボールを加工し、梱包資材を製作。自動車部品検査・加工作業は、自動車部品加工業者の敷地内に作業場を設け、自動車部品の良、不良の検品作業、面取り等加工作業を施設外就労で行っています。その他、内職作業も随時行っています。



自動車部品検品作業

仕事場の環境

令和4年7月に新しく建屋が完成しました。仕事場の明るさ、広さも十分にとることができ、バリアフリーはもちろん、各所に様々な工夫もされ、皆様に快適に利用して頂ける空間となっています。また環境の変化がプラスに働き、働かれる皆様のモチベーションも向上し『活気のある場』になっています。



農作業

社会福祉法人千鳥福祉会

就労継続支援 B 型事業所 ワークセンターフレンド

就労継続支援B型 定員30名

基本情報

住所 〒690-0814 松江市東持田町1415番地
 電話 0852-60-2693(代表)
 F A X 0852-60-2694
 メール chidorifukushikai@luck.ocn.ne.jp(代表)
 ホームページ <http://www.tidori.org>
 開所時間 8:00～17:30
 サービス提供時間 8:30～16:30
 定休日 日・1/1
 法人代表 山本昌子
 管理者 人見恵一
 サービス管理責任者 人見恵一
 利用者の属性 身体障がい 約0% 知的障がい 約90% 精神障がい 約10%
 公共交通 松江駅から一畑バス万原線美保関ターミナル行き
 北山団地入口下車徒歩10分
 送迎サービス なし

報酬・補助

B型平均賃金 11,024円/月(令和3年度実績)
 就労実績 1人(令和3年度実績)
 昼食代助 あり(本人負担 345円)



施設外観

事業所の理念

「あなただけの生き方を支援し続けます」を法人の基本理念としており、利用される方のライフステージに合ったサービスを提供しています。当事業所では、働く事に喜びや誇りを感じられることを指針に、一般就労に必要な体力や社会性の向上支援を行っています。

仕事の内容

クリーニング作業を基本訓練とし、洗濯工程、プレス工程、仕上げ工程、配達補助等、お一人ずつの得意な分野で作業が出来ます。作業ペースや体力向上等、それぞれの体質や経歴に合わせて、マイペースにレベルアップが目指せます。

施設外訓練では、ビジネスホテルのベットメイク実習を行っており、ホテルの従業員の方と一緒に仕事を行って頂き、時には従業員の方からご指導頂くこともあります。また、駅トイレやビル内の清掃実習を行っています。一般就労を目指す為の訓練を基本としており、社会性や作業態度等を実地で身に付けることを目的としています。

仕事場の環境

1Fには工場の他に、事務所・トイレ・男女別のロッカールームを備えています。2Fは階段での昇降となり、休憩室・相談室・静養室がありプライバシーにも配慮しています。

【就労支援】

今まで大勢の利用者の皆様達に就職して頂いていますが、今後も変わらず就職のお手伝いをさせていただきます。また、就職後のサポートとして、就労定着支援も行っています。



日帰り旅行



シーツプレス作業

株式会社 なかうみの郷 すずしろ

就労継続支援B型 定員20名

基本情報

住所 〒690-1406 松江市八束町二子1225番地
電話 0852-61-0182
FAX 0852-76-9288
メール dayhutago@palette.plala.or.jp
開所時間 8:30~17:30
サービス提供時間 10:00~15:00
定休日 土(不定期)、日曜日、年末年始(12/29~1/3)
法人代表 代表取締役 鍛冶龍一
管理者 篠田良子
サービス管理責任者 白石智子
利用者の属性 身体障がい 約10% 知的障がい 約30% 精神障がい 約60%
公共交通 八束中央バス停より車で2分 徒歩10分
送迎サービス あり

報酬・補助

B型平均工賃 20,068円/月(令和3年度実績)
昼食代補助 あり(本人負担300円)



カフェ外観



ドーナツ焼き作業



カフェ店内



機織り作業

事業所の理念

- 一. ご利用者様お一人お一人の望まれる生活が実現できるよう、職員一人一人の資質向上を図り、ご利用者お一人お一人をしっかりと支援いたします。
- 一. 法令を遵守し、健全な運営を行い、ご利用者様、ご家族、職員の人権を守ります。
- 一. 地域の皆様とともに地域の発展に貢献します。

仕事の内容

- ①機織り(さをり織り) 世界に一つだけの作品を作って販売します。豊かな個性を発揮する場です。かばんやキーホルダーなどに加工、ミシンかけ作業もあります。
- ②清掃作業 高齢者施設清掃、町内のトイレ清掃などの作業を行います。
- ③カフェ作業 カフェでの接客、オーダー取り、飲食の提供補助、厨房内にて焼きドーナツ作り、袋詰め、シーラー、シール貼り等の作業を行います。
- ④軽作業 簡単な組立て作業、封入作業、ポスター・チラシ作り、シュレッター
- ⑤除草作業 施設敷地内や個人宅での草取り・草刈り作業等を行います。
- ⑥その他 イベント販売、配達、高齢者施設の買い物、施設敷地内環境整備(植木の水やり、花の手入れ)、洗車など利用者様に合わせた作業を提供します。

特定非営利活動法人にじの家

にじの家

就労継続支援B型 定員20名

基本情報

住所 〒690-1311 松江市美保関町七類1587

電話 0852-72-2706(代表)

FAX 0852-72-2712

メール nijinoie@mable.ne.jp(代表)

ホームページ cq-lillian.kir.jp/niji/

開所時間 9:00～16:30

定休日 土・日・祝

法人理事長 寺本幸弘

利用者の属性 身体障がい 約25% 知的障がい 約15% 精神障がい 約60%

公共交通 コミュニティーバス 万原バス停→七類

送迎サービス あり

報酬・補助

B型平均賃 197円/時(令和3年度実績)

※毎週金曜日給食あり(150円/1回、1人)

事業所の理念

私たちにじの家は、社会復帰を目前にした方や自宅で療養中の方々の自立支援を目的に、通所による生活訓練・作業訓練などを行うとともに就労の場を提供し、社会生活がスムーズにできるよう支援していきます。

仕事の内容

ところてん、ケーキ・クッキー作り、箱折り、部品組み立て

仕事場の環境

旧保育園を改装した施設で、開放的な広い作業場を確保しています。利用者、職員とも家族的な雰囲気です、楽しく作業を行っています。



施設外観



作業場



館内廊下

社会福祉法人ふらっと ピー・ター・パン

就労継続支援A型 定員 25名

基本情報

住所 〒690-1115 松江市邑生町662-1

電話 0852-34-9734 (代表)

F A X 0852-34-9735

メール ptp@s-flat.or.jp

ホームページ <http://www.ptp-net.com/>

開所時間 9:00～17:30

サービス提供時間 9:00～17:30

定休日 土日祝・盆休・年末年始

法人代表 新田裕之

管理者 木村充明

サービス管理責任者 佐藤靖夫

利用者の属性 身体障がい 約60% 知的障がい 約15% 精神障がい 約25%

公共交通 車:だんだん道路川津インターより約10分

バス:一畑バス 美保関ターミナル行き枕木山入口バス停より徒歩5分

送迎サービス あり

報酬・補助

A型平均賃 86,460円/月(令和3年度実績)

就労実績 0人(令和3年度実績)

昼食代補助 あり(本人負担300円)



ピー・ター・パン外観



ウェアプリント



DTP



ZOOMでテレワークスタッフ混じえての朝礼

事業所の理念

「どんなに障がいがあろうと働く喜びを感じ、役割を遂行することで人としてのかかわりの中で成長していくことを考え、責任感や自信につながる場であること」を大切に、ひとりひとりが自分の仕事・役割に「働く」「働いている」自信とプライドを持ち、社会の一員であることの実感を感じることが出来る地域社会を目指す。

仕事の内容

※印刷事業

名刺、ハガキ、チラシ、ポスターなどの端物から、会報誌や広報誌などの冊子物の制作デザイン、レイアウトからデータ処理、印刷製本など

※ウェア、グッズプリント事業

Tシャツやポロシャツ、バッグやタオルなど布製品へのプリント
ボールペンやスマホケース、マグカップなどの立体物へのプリント

仕事場の環境

建物内は完全バリアフリー化されています。エレベーターや各階にある車椅子対応トイレなど、どなたにも働きやすい環境が整備されています。特注の作業台を用意するなど、働く人に合わせた配慮を行っています。

社会福祉法人ふらっと

ピー・ター・パン HUB×LAB (ハブ × ラボ)

就労継続支援B型 定員 15名

基本情報

住所 〒690-0823 松江市西川津町987-24

電話 0852-67-6934

F A X 0852-67-6935

メール hublab@s-flat.or.jp

開所時間 9:00～17:30

サービス提供時間 10:00～15:00

定休日 土日祝・盆休・年末年始

法人代表 新田裕之

管理者 木村充明

サービス管理責任者 佐藤靖夫

利用者の属性 身体障がい 約30% 知的障がい 約10% 精神障がい 約60%

公共交通 バス：市営バス 松江駅より島根大学・川津行き川津バス停正面

一畑バス 松江駅よりマリングートしまね行き、美保関ターミナル行き西川津バス停正面

送迎サービス なし

報酬・補助

B型平均賃金 11,850円/月(令和3年度実績)

就労実績 1人(平成30年度実績)

昼食代補助 あり(本人負担300円)



ハブ×ラボ外觀

事業所の理念

「どんなに障がいがあろうと働く喜びを感じ、人との関わりの中で成長していける場であること」を大切に、一人一人が、社会の一員であることを実感出来ることを目指す。

仕事の内容

- ・企業からの受託作業
- ・洋服のお直し
- ・施設外就労での清掃作業
- ・布雑貨の製作、販売
- ・各種イベントへの出店
- ・動画編集

仕事場の環境

島根大学のすぐ近く、松江市の中心市街地に位置する事業所です。すぐとなりに松江市営バス路線の集積する川津停留所があるので、バスによる通所がとても便利です。仕事後の買い物や通院など、生活面でのメリットも多いと思います。一般就労に向けたステップアップなどに活かしていただくのも利用の目的になると考えます。



作業風景

社会福祉法人ふらっと ビストロ庵タンドール

就労継続支援A型 定員 15名

基本情報

住所 〒690-0003 島根県松江市朝日町484-4
JR松江駅こだわり市場 (JR高架下西側)

電話 0852-67-5550 (代表)

FAX 0852-67-5551

ホームページ <https://www.untendre.com>

開所時間 9:00~21:30

サービス提供時間 9:00~21:30

定休日 水曜日

法人代表 新田裕之

管理者 中本和成

サービス管理責任者 中川真弓

利用者の属性 身体障がい 約14% 知的障がい 約58% 精神障がい 約28%

公共交通 JR松江駅より徒歩2分。

送迎サービス なし

報酬・補助

A型平均賃金 115,860円/月 (令和3年度実績)

就労実績 1人 (令和3年度実績)

昼食代補助 あり (本人負担250円)

事業所の理念

美味しい料理とやさしさあふれる接客と雰囲気、お客様とスタッフが優しい笑顔になれる場所を目指す。障がい者が地域で働く姿を自然に目にすることができ、地域の人が本当に行きたい場所として選ばれる店を目指す。

仕事の内容

開店、閉店準備

調理補助、仕込み作業 (食材のカットなど)、ドリンク作り、簡単な調理
接客 (オーダー取り、料理提供など)、食器洗浄、清掃

仕事場の環境

店内は完全バリアフリー化されています。トイレは店外ですが、隣の公衆多目的トイレが利用できます



ビストロ庵タンドール外観



ビストロ庵タンドール店内

有限会社 ネクス るぴなす

就労継続支援B型 定員20名

基本情報

住所 〒690-0044 松江市浜乃木6丁目20番20号
 電話 0852-69-8394 (代表)
 F A X 0852-25-5488
 メール lupinas@lupine.jp
 開所時間 8:30～17:30
 サービス提供時間 9:00～16:00
 定休日 土・日・祝祭日
 法人代表 村上 浩
 管理者 尾原 陽二
 サービス管理責任者 山本 徹
 利用者の属性 身体障がい 約5% 知的障がい 約45% 精神障がい 約50%
 公共交通 バス:市営バス 松江駅より松江市立病院乗車 やそり橋バス停より歩いて5分 乃木駅より歩いて20分
 送迎サービス あり

報酬・補助

B型平均賃工 23,951円/月(令和3年度実績)
 就労実績 1人(令和3年度実績)
 昼食代補助 あり(本人負担300円)



外観

事業所の理念

明るく楽しくをモットーに利用者・職員が元気に過ごせる事業所を目指します。また、利用者の特性に応じた作業内容を提供し、充実した時間を過ごしていただくよう努めてまいります。

希望を伺い、無理のない範囲でひとりひとりにあった作業を提供します。生産活動や、施設外就労の中で様々な作業を体験して、得意なことや苦手なことを見つけることができるようサポートします。

仕事の内容

<事業所内>

- ドリップコーヒーの製造 ・ 箸袋に関する作業
- 厨房作業(調理補助、配達補助、食器等の洗浄) ・ 青果物の袋詰
- 部品の組み立て作業(ねじ付け) ・ わかめの分別作業
- マジックペンの袋詰め ・ 創作活動(レジンクラフト等)

<施設外就労>

- 清掃作業(ビル、倉庫) ・ 水道メーター検針

仕事場の環境



箸袋折り



青果物の袋詰め



わかめの分別作業



マジックペンの袋詰め



車部品(ねじ付け作業)

特定非営利活動法人プロジェクトゆうあい

プロジェクトゆうあい／PCエコステーションゆうあい

北堀：就労継続支援A型 定員10名 就労継続支援B型 定員20名 就労移行支援 定員6名 就労定着支援
雑賀：就労継続支援B型 定員20名

基本情報

住所 [北堀町事業所：第1、第2プロジェクト ゆうあい]
〒690-0888 松江市北堀町35-14

電話 0852-32-8645 (代表)

F A X 0852-28-1116

メール info@pjui.com

ホームページ <http://www.project-ui.com/>

開所時間 9:30～16:00

サービス提供時間 9:30～16:00

定休日 土・日・祝・年末年始・お盆

法人代表 田中隆一

管理者 斉木葉子 田中隆一

サービス管理責任者 赤山浩介 (A・移行) 山本綾子 (B)

利用者の属性 身体障がい 約30% 知的・発達障がい 約10% 精神障がい 約60%

公共交通 松江駅から市営バス大学川津方面行き15分、北堀町下車徒歩1分。便によりノンステップバスあり。



北堀町事業所の仕事場の様子



北堀町事業所の外観



古本リサイクル事業
(ネット販売のための入力作業)



建築CAD事業

住所 [雑賀町事業所：PCエコステーションゆうあい]
〒690-0888 松江市雑賀町227

電話 0852-61-0199

F A X 0852-27-7447

公共交通 松江駅から徒歩8分

管理者・サービス管理責任者 川瀬篤志



雑賀町事業所
[PCエコステーションゆうあい]



パソコンリサイクル事業 (解体の様子)

報酬・補助

B型平均賃 北堀町事業所：439円/時 (令和3年度実績) 雑賀町事業所：416円/時 (令和3年度実績)

就労実績 4人 (令和2～3年度実績 就労移行・B型)

昼食代補助 あり (本人負担200円)

特記事項 B型の勤務開始時は原則時給220円でスタート、以降3ヶ月、6ヶ月、12ヶ月、18ヶ月、24ヶ月 (以降1年ごと) に面談し、報酬改訂。A型からの利用は原則できません。B型からA型へのステップアップあり。B型から就労移行への変更可能。

事業所の理念

私たちは障がい者、健常者のへだてのないよりよい地域社会をつくっていきます。

仕事の内容

古本のリサイクル事業（ネット販売、店頭販売）、パソコンのリサイクル事業、バリアフリーまち歩き情報誌「てくてく日和山陰」の制作発行、松江市内公共交通時刻表のどこでもバスブック発行、視覚障がい者向けの情報提供サービス、点字名刺の作成、など、オンリーワンの事業を多数行っています。約半分の利用者がパソコンを使った仕事に携わっていますが、手先を使う作業、体力を使う作業もあり、多様な業務の中から、その人その人にあった作業についていただきます。

仕事場の環境

北堀事務所、雑賀事務所とも玄関の出入りはバリアフリー。1階には車椅子用トイレがあり。基本的に1人に1席が与えられます。視覚障がい者には音声読み上げ対応のパソコンを用意。



公共交通の時刻表「どこでもバスブック」



視覚障がい者向け音声データの制作



封入など軽作業



バリアフリーまち歩き情報誌の制作

就労移行支援事業の紹介

■対象者

一般就労への意欲を持ち、原則9時半に出勤し、1日4時間以上週に3日以上勤務できる方を対象とします。

■スキルアッププログラムについて

1週間の中で時間帯を設けてスキルアッププログラムを実施します。具体的には、パソコンの訓練（ワード、エクセル、メール、建築 CAD、イラストレーターなど）、SST（ソーシャルスキルトレーニング）、ビジネスマナー、身だしなみ、就職面接の練習、履歴書の書き方指導等を行います。

■職場さがし、職場実習のあっせん

ハローワーク、障害者就業・生活支援センター等との連携や、当法人独自のネットワーク（島根県経済同友会、島根県中小企業家同友会、しごとチャレンジ事業の受け入れ企業など）を活かして職場さがし、職場のあっせんを積極的に行います。受け入れの可能性がある企業については、職場体験を申し入れ、一定期間職場実習していただきます。

■職場定着支援

利用者が企業へ採用された後にも、当法人の職員が継続し職場定着支援のために、定期的な訪問を行います（先方企業、および本人へのアドバイス、メンタルヘルス支援）。

■報酬について

時間給制になっており、当初は時給 220 円からスタートします。3ヶ月、6ヶ月、12ヶ月、18ヶ月の時点で面談を行い、本人の能力の向上等を見極めた上で報酬の改訂を行います。

地域活動支援センター
おんぼらと ステーション北堀

障がいのある方の憩いの場、集いの場を運営しています。仕事の間、前後の時間、休憩に利用できます。

北堀町35-12（北堀事業所の2軒南となり）
平日：10:00～17:00 第1、3土曜 10:00～16:00



		週5日（月～金） 時間 9:30～16:00				
		月曜日	火曜日	水曜日	木曜日	金曜日
Aさんの場合	9:30	朝礼				
	10:00	作業プログラム	SST など	就活対策	作業プログラム	ビジネス マナー
	11:00					
	12:00	休憩				
	13:00					
	14:00	作業プログラム	パソコン スキルアップ	作業プログラム	作業プログラム	自己学習
	15:00					
16:00						

※月1回ハローワーク訪問、面接を行います。
※職場見学や職場実習が入る場合があります。

		週5日（月～金） 時間 9:30～15:00				
		月曜日	火曜日	水曜日	木曜日	金曜日
Bさんの場合	9:30	朝礼				
	10:00	作業プログラム	SST など	就活対策	作業プログラム	ビジネス マナー
	11:00					
	12:00	休憩				
	13:00					
	14:00	自己学習	パソコン スキルアップ	作業プログラム	作業プログラム	自己学習
	15:00					

NPO法人松江あけぼの会 松江あけぼの作業所

就労継続支援B型 定員20名

基本情報

住所 〒690-0823 松江市西川津町2652-13
電話 0852-27-7745(代表)
メール info@matsue-akebono.com
ホームページ <https://www.matsue-akebono.com>
開所時間 8:30~16:30 サービス提供時間 9:00~15:30
定休日 土・日・祝日・盆・年末年始
法人代表 池田洋子
管理者 仲井直美
サービス管理責任者 仲井直美
利用者の属性 身体障がい 約10% 知的障がい 約20% 精神障がい 約70%
公共交通 市営バス川津行き川津下車徒歩8分、四季が丘行き楽山入口徒歩2分
一畑バスマリンプラザ線西川津徒歩8分
送迎サービス あり

報酬・補助

B型平均賃 12,312円/月(令和3年度実績)
昼食代補助 あり(本人負担300円)

事業所の理念

利用者の皆さんに就労の機会を提供するとともに、生産活動やその他の活動を通じて自立した日常生活・社会生活を送ることができるよう支援します。

仕事の内容

紙箱折り、パンの袋詰め・箱詰め、紅茶ティーバッグの袋詰め等の室内作業に加え、ブルーベリーの栽培をしています。農園は八束町(大根島)と西川津町市成にあり、令和3年度は約470キロの収量がありました。

収穫したブルーベリーは旬の完熟生果実としてお客様への直販のほか、いいものワゴン松江「しごとね」や県庁売店などで販売しており、その販売業務にも携わります。ジャムや冷凍果実は通年販売しています。ブルーベリー関係の作業は、摘み取り、選別、ジャム作りや、農園の草取り、肥料やりなどの栽培管理です。

仕事場の環境

作業室Aは箱折りや袋詰めなどの室内作業を、作業室Bではジャム作りをします。
車いす用トイレはありませんが、手すりは付いています。
大根島のブルーベリー農園は松江市八束支所の近くにあり、広々とした気持ちのよい場所です。



作業風景



ブルーベリーの収穫作業



イベントでの販売風景

社会福祉法人みずうみの里

障がい福祉サービス事業所 みずうみの里

就労継続支援B型 定員20名

基本情報

住所 〒699-0402 松江市宍道町白石1630番地3

電話 0852-66-0450

FAX 0852-61-0707

メール m.umi-sato@mable.ne.jp

開所時間 8:15～17:00

サービス提供時間 9:30～16:00

定休日 土日祝・盆・年末年始

法人代表 梶谷 均

管理者 森田 進

サービス管理責任者 森田 進

公共交通 JR宍道駅 下車 徒歩10分

送迎サービス あり

報酬・補助

B型平均賃金 17,723円/月(令和3年度実績)



手帳表紙のちぎり作業

事業所の理念

就労継続支援B型として、障がいを持った人がその能力及び適正に応じ、自立した日常生活を送ることができるよう必要なサービスの提供その他の支援を行い利用者、保護者、地域から信頼が得られる事業所を目指しています。
スローガン=私たちも地域で働こう! 「元気」「安心」「努力」「感謝」

仕事の内容

畑仕事／町内公共施設など清掃作業（施設外就労）／草刈り作業（刈払機使用）／ファイル樹脂押さえコマ付け作業／手帳表紙ちぎり作業／工業用ミシン部品ねじ入れ作業／自動車ドアロック部品組み立て作業／この他にも多様な内職があります。



宍道町複合施設内トイレ清掃

仕事場の環境

内業は一つの作業室でいろいろな仕事をします。

午前、午後と各班に分かれて施設外就労に出かけます。ワnkルーが2～5人で作業をします。

昼食は食堂で利用者、職員と一緒に食べます。コミュニケーションをとる良い時間です。

社会福祉法人しののめ

ワークハウス「しののめ」

就労継続支援B型 定員20名

基本情報

住所 〒699-0101 松江市東出雲町揖屋1134-1
 電話 0852-52-6850(代表)
 F A X 0852-52-7080
 メール shinonome@marble.ocn.ne.jp
 開所時間 8:30~17:00 サービス提供時間 9:00~15:30
 定休日 土・日・祝・年末年始・お盆
 法人代表 金本今規 管理者 馬庭あけみ サービス管理責任者 佐々木文美
 利用者の性 身体障がい 約14% 知的障がい 約36% 精神障がい 約50%
 公共交通 一畑バス安来行き・イエローバス安来行き バス停 東揖屋より徒歩3分 JR揖屋駅より徒歩15分
 送迎サービス なし

報酬・補助

B型平均工賃 20,686円/月(令和3年度実績)
 就労実績 1人(令和3年度実績)



外観全体

事業所の理念

障がい者の福祉と社会的地位の向上を目的とし「地域の中で暮らす」「地域の中で働く」を実現するために、利用者の個性を尊重し、個々の能力を捉え生活支援・就労支援の事業を行う。

仕事の内容

施設外での作業

- 東出雲町内にある公共施設内の清掃
- 松江テルサでのワゴン販売

施設内での作業

- いろいろな業者の方々にいただいた作業を行います。
- 貼箱・箱折り、ファイルの梱包、菓子袋のシール貼り、郵便物の封入 等

仕事場の環境

施設外での作業は、希望される利用者の方がお仕事に出掛けます。
 ◦ 掃除 (1時間~1時間半程度)
 ◦ テレサワゴン販売 (4時間程度)
 施設内での作業は、大きく3つに分かれそれぞれの担当職員が、作業手順を考えながら利用者の方にお仕事していただきます。



貼り箱



テレサワゴン販売

社会福祉法人しののめ

地域活動支援センターしののめ

基本情報

住所 〒699-0101 松江市東出雲町揖屋1177-1
 電話 0852-33-7772(代表)
 F A X 0852-33-7881
 メール shinonome@marble.ocn.ne.jp
 開所時間 8:30~17:00 サービス提供時間 9:00~15:30
 定休日 土・日・祝・年末年始・お盆
 法人代表 金本今規 管理者 藤本由美
 公共交通 一畑バス安来行き・イエローバス安来行き バス停 東揖屋より徒歩3分 JR揖屋駅より徒歩15分
 送迎サービス なし

事業所の理念

地域で生活している障がい者に対し、創作的活動又は生産活動の機会を提供するとともに、社会との交流を促進させることによって、地域における障がい者等の自立の促進と社会参加を支持する。



ウォーキング



書道教室



外観

社会福祉法人しののめ 生活介護事業所 しののめ

生活介護 定員20名

基本情報

住所 〒699-0101 松江市東出雲町揖屋1177-1
 電話 0852-67-6511 (代表)
 F A X 0852-67-6222
 メール shinonome@marble.ocn.ne.jp
 開所時間 8:30~17:00 サービス提供時間 9:00~15:30
 定休日 土・日・祝・年末年始・お盆
 法人代表 金本今規 管理者 北村美香 サービス管理責任者 大谷洋子
 公共交通 一畑バス安来行き・イエローバス安来行き バス停 東揖屋より徒歩3分 JR揖屋駅より徒歩15分
 送迎サービス なし

報酬・補助

生活介護平均工賃 7,800円/月(令和3年度実績)



送迎車



朝のバイタルチェック

事業所の理念

障がい者の福祉と社会的地位の向上を目的とし、「地域の中で暮らす」「地域の中で働く」を実現するために、利用者の個性を尊重し、個々の能力を捉え、生活支援を行う。



内職作業(作業手順を見て揃えます)



内職作業(枚数を数えます)



清掃作業



リサイクル作業(アルミ缶潰し)



自主製品(廃油石鹸・消臭竹炭)

社会福祉法人しののめ 相談支援事業所 しののめ

基本情報

住所 〒699-0101 松江市東出雲町揖屋1177-1
 電話 0852-61-2121 (代表)
 F A X 0852-33-7881
 メール shinonome@marble.ocn.ne.jp
 開所時間 8:30~17:00 サービス提供時間 9:00~15:30
 定休日 土・日・祝・年末年始・お盆
 法人代表 金本今規 管理者 植田康弘
 公共交通 一畑バス安来行き・イエローバス安来行き バス停 東揖屋より徒歩3分 JR揖屋駅より徒歩15分
 送迎サービス なし

事業所の理念

障がい者や家族等からの相談に応じ、必要な情報の提供及び助言等の便宜を供与することや、権利擁護のために必要な援助を行うことにより、障がい者等が自立した日常生活又は社会生活を営むことができるように支援を行う。



相談事務所



相談スペース



相談

NPO法人さくらんぼの家 さくらんぼの家

就労継続支援B型 定員20名 さくらんぼハウス 共同生活援助(男性用) 定員4名

基本情報

住所 〒690-0402 松江市島根町大芦2328-1
電話 0852-78-9204 (FAX同じ)
メール skr@mable.ne.jp (代表)
ホームページ <http://www.mable.ne.jp/~skr/>
開所時間 月～金 9:00～15:30 土 10:30～15:30
サービス提供時間 月～金 9:00～15:30 土 10:30～15:30
定休日 水・日・祝祭日・8/12～8/15と12/29～1/6
法人代表 小川幸一 管理者 小川幸一 サービス管理責任者 小川幸一

利用者の属性 身体障がい 約0% 知的障がい 約30% 精神障がい 約70%

公共交通 松江駅から一畑バスマリンプラザ前行き40分北垣前下車徒歩1分
島根町内はコミュニティバスが利用できます。

送迎サービス あり ※送迎希望の方は要相談。

事業所の理念

社会の中で何かの役に立ちたいという障がい者の方の気持ちを大切にしつつ、住み慣れた地域の中で自立した生活ができるよう応援をしています。

報酬・補助

B型平均工賃 267円/時(令和3年度実績)

特記事項 工賃は事業収入から必要経費を差し引いた額を利用者の出勤日数に応じてお支払いをします。
利用者の特性等により作業内容や時間が負担にならないように配慮しています。

仕事の内容

ハンカチの仕上げ作業などの軽作業、左官用砂、砕石の袋詰め作業、清掃作業、草取り作業を行なっています。マリンショップさくらんぼの家では食料品、日用品、鮮魚の販売、食堂経営を通して販売接客業務の訓練などを行いながら、社会参加を積極的に支援しています。

仕事場の環境

車いす用のトイレ1箇所、作業室はバリアフリーになっていますが、玄関、トイレ2箇所はバリアフリーになっておりません。休けい室は作業室と兼用で、休養室はありません。喫煙所があります。

株式会社シンワ 株式会社シンワ

多機能型事業所 定員 30名 就労継続支援A型 定員 20名 就労継続支援B型 定員 10名

基本情報

住所 〒699-0102 松江市東出雲町下意東2390
電話 0852-52-2458 (代表)
FAX 0852-52-4349
開所時間 8:00～17:00
サービス提供時間 8:00～17:00
定休日 土・日・祝(年間カレンダーによる)

利用者の属性 知的障がい 約90% 精神障がい 約10%

公共交通 日の丸バス 羽入バス停下車、山側に向かい徒歩15分

送迎サービス なし

報酬・補助

昼食代補助 あり(本人負担471円)

事業所の理念

利用者が自立した日常生活または社会生活を送れる様、就労の機会を提供すると共に生産活動を通じて、知識及び能力向上のために必要な訓練を適切かつ効果的に行います。

仕事の内容

コンクリート2次製品製造、金属機械加工
鉄筋加工

特定非営利活動法人

伯太町共同作業所 チューリップの里

就労継続支援B型 定員20名

基本情報

住所 〒692-0207 安来市伯太町東母里531
 電話 0854-37-0188 (代表)
 FAX 0854-26-4032
 メール tyuurippu@dojyokko.ne.jp
 ホームページ <http://www.dojyokko.ne.jp/~tyuurippu/>
 開所時間 8:30~17:00
 サービス提供時間 9:00~16:00
 定休日 土・日・祝日
 利用者の属性 身体障がい 約6% 知的障がい 約19% 精神障がい 75%
 公共交通 安来駅から市営バス伯太方面行き20分、伯太庁舎下車徒歩3分
 送迎サービス あり

報酬・補助

B型平均工賃 238円/時 (令和3年度実績)
 就労実績 なし (令和3年度実績)
 昼食代補助 なし

事業所の理念

気軽に通えて家庭的な雰囲気の中で過ごせるような環境づくりを目指します。
 一人ひとりの個性・自立性を尊重し、利用者の立場に立ったサービスの提供に努めます。

仕事場の環境

・多目的トイレあります。
 ・作業所の近くには、伯太庁舎、JA、コンビニエンスストアがあります。

仕事の内容

段ボールの貼り合わせ、ゼオライト袋詰め、花球根の根取り等の内職作業。
 伯太のチューリップ祭りに向けたチューリップ栽培。手芸品、EM 石けん等の自社オリジナル製品の製造販売。
 施設外就労による工場での軽作業。アルミ缶、新聞の回収販売。老人センターの清掃管理も行っています。

特定非営利活動法人ひだまり

NPO法人 ひだまり

就労継続支援B型 定員20名

基本情報

住所 〒699-0202 松江市玉湯町湯町1801-1
 電話 0852-62-2550 (代表) (FAX 同じ)
 メール hidamari@polka.ocn.ne.jp (代表)
 開所時間 9:00~17:00
 サービス提供時間 9:00~15:30
 定休日 土・日・祝
 法人代表 周藤 實 管理者 周藤 實 サービス管理責任者 家熊恵子
 利用者の属性 身体障がい 約25% 知的障がい 約25% 精神障がい 約50%
 送迎サービス なし

報酬・補助

B型平均工賃 434円/時 (令和3年度実績)
 就労実績 1人 (令和3年度実績)

事業所の理念

「明るく・楽しく・働く」を念頭に、働くことを通して地域や社会とつながり、自己理解を深めながら、社会の一員として自立することを支援します。

仕事場の環境

当法人は、公共交通機関の利便性が良く通いやすい場所にあり、玉造温泉ならではの商品を製作販売をしています。
 周辺には、玉湯公民館、市役所玉湯支所、A コープ玉湯、山陰合同銀行等があり、買い物・手続きなど便利な環境です。

仕事の内容

- ・お守りやお札の製作
- ・御朱印帳袋・座布団・ポーチ・バッグ等 布製品の製作・販売
- ・ダンボール加工・車部品加工・等下請作業

社会福祉法人桑友 まるべりー松江

多機能型事業所 就労移行支援 定員 6名 就労継続支援B型 定員 20名

基本情報

住所 〒690-0064 松江市天神町93
 電話 0852-60-1858(代表)
 FAX 0852-60-1835
 メール info@soyu.or.jp
 ホームページ http://www.soyu.or.jp/
 開所時間 8:30～17:30
 サービス提供時間 9:00～16:00
 定休日 土、日、祝祭日、お盆、年末年始
 利用者の属性 身体障がい 約0% 知的障がい 約20% 精神障がい 約80%
 公共交通 JR松江駅から徒歩10分。バス停留所寺町下車徒歩5分。
 送迎サービス なし

報酬・補助

B型平均工賃 244円/時 10,063円/月(令和3年度実績)
 就労実績 3人(令和3年度実績)
 昼食代補助 あり
 特記事項 訓練開始時は時給200円スタートです。利用開始3ヶ月後に就労考課表により評価します。利用開始3ヶ月後の評価時期は利用する福祉サービスごとで異なります。訓練状況、目標に応じて利用する福祉サービスを変更できます。

事業所の理念

「会社で働きたいけど、働くための準備をしたい…」 「いずれは会社で働きたいけど、すぐにではなく、時間をかけてゆっくと働く力を身につけたい」 など、就職したい、自分に合った働き方をみつけないと思っている方を応援する事業所です。

仕事場の環境

仕事場は事業所内、外にあります。事業所内では、1階に菓子工房、店舗、軽作業場があります。エレベーターもあり、2階に軽作業場、休憩所(洋室、和室)があります。事業所外では、会社ごとによって環境は異なります。

仕事の内容

- ①菓子工房 ②商品ルート販売 ③軽作業 ④就労プログラム
 ⑤余暇活動 ⑥企業内実習

社会福祉法人若草福祉会 障害福祉サービス事業所 若草園

多機能型事業所 就労継続支援B型 定員35名 生活介護 定員15名

基本情報

住所 〒690-0873 松江市内中原町192-1
 電話 0852-24-6725(代表)
 FAX 0852-24-6726
 メール wakakusaen@giga.ocn.ne.jp
 ホームページ http://www.wakakusa-fukushi.jp/
 開所時間 月～金 9:00～16:00 第1土 9:00～13:00
 サービス提供時間 月～金 9:00～16:00 第1土 9:00～13:00
 定休日 土・日・祝祭日(*第1土を除く)、夏季、年末年始
 法人代表 細田智大 管理者 中島昭夫 サービス管理責任者 安部敏弘
 利用者の属性 身体障がい 約4% 知的障がい 約89% 精神障がい 約7%
 公共交通 バス停「県民会館前」から 徒歩15分
 バス停(市営バス)「塩見縄手」から 徒歩10分
 送迎サービス あり

報酬・補助

B型平均工賃 18,827円/月(令和3年度実績)
 生活介護平均工賃 915円/月(令和3年度実績)
 就労実績 なし(令和3年度実績)
 昼食代補助 あり(本人負担 300円)

事業所の理念

利用者の人権と主体性を尊重し、利用者がその特性と可能性を十分に発揮して、地域社会の一員として健全で明るく希望に満ちた人生が送られるように良質かつ適切なサービスの提供に努めます。

仕事の内容

自主生産(ポリ袋製造)、受託加工作業(箱折り、ペーパーパッキング、DM、シール貼り、食品関連 他)

仕事場の環境

多目的トイレあり。

社会福祉法人若幸会

多機能型事業所 わこう苑

多機能型事業所 定員40名 就労継続支援B型 定員30名 自立訓練 定員10名

基本情報

住所 〒699-0102 松江市東出雲町下意東3148-1
 電話 0852-52-7333(代表)
 F A X 0852-52-7335
 メール takinou@wakou-kai.or.jp

ホームページ <http://wakou-kai.or.jp/>
 開所時間 7:30~16:00(※作業毎に時間は異なります)
 サービス提供時間 7:30~16:00(※作業毎に時間は異なります)
 定休日 土・日・祝祭日 事業所カレンダーによる 年間休日105日

法人代表 加藤 勇 管理者 川田 直 サービス管理責任者 川田 直
 利用者の属性 身体障がい 約0% 知的障がい 約87% 精神障がい 約13%
 公共交通 国道9号線、羽入バス停より徒歩8分 JR揖屋駅より約5km
 送迎サービス あり

報酬・補助

B型平均工賃 137円/時(令和3年度実績)
 就労実績 1人(令和2年度実績)
 昼食代補助 あり(本人負担 471円)

事業所の理念

法人の理念である「生活を支え、就労を支え、人生を支える」を掲げ 20 年を越えました。事業所としても成人としての自覚を持ち、利用者の方や地域の方に喜んでいただける支援を目指します。

仕事場の環境

働きやすい環境づくりを目指し、随時レイアウト等見直しを行っています。

仕事の内容

パン製造：出来る限り添加物を除き安心安全なパンや焼き菓子の製造を行っています。
 豆腐製造：国産自家製大豆・国産天然にがり使用の豆腐作りに挑戦しています。
 加工：箱折りやアクセサリー製造、機械部品加工などを行っています。

ワンズクリエイティブ株式会社

ディーキャリア松江

就労継続支援移行支援 定員20名

基本情報

住所 〒690-0001 鳥根県松江市東朝日町3 ナガミビル2階
 電話 0852-67-7465(代表)
 メール matsue@dd-career.com(代表)
 ホームページ <https://dd-career.com>

開所時間 9:00~18:00
 サービス提供時間 10:00~16:00
 定休日 土日祝祭日、指定日

法人代表 和田秀人 管理者 中島涼 サービス管理責任者 中島涼
 利用者の属性 発達障がい、精神障がい
 公共交通 JR山陰本線「松江駅」徒歩5分
 松江市営バス「界橋」バス停より徒歩1分
 送迎サービス なし

報酬・補助

就労実績 なし(令和3年度実績)

事業所の理念

「凸凹が活きる社会を創る」
 障害を持つ方を取り巻く雇用や自立の課題に対し、「凸凹が活きる社会を創る」というビジョンを指針に、事業を通じて社会的な課題の解決と、目指す社会の実現に取り組んでいます。

仕事の内容

就労移行支援所になります。

1. ライフスキルコース / 「生きやすさ」 = 自己理解を深める
2. ワークスキルコース / 「働きやすさ」 = 仕事スキルを高める
3. リクルートコース / 「働き続ける」 = 継続するコツを掴む を基本に、「やりがいを感じられる仕事」×あなたらしい働き方の実現を目指します。

仕事場の環境

JR 山陰本線「松江駅」から徒歩5分の立地にあり、周りにはコンビニエンスストアやショッピングモール等があります。オフィスは実際の就労後のオフィスに見立てた環境になっています。

Memo

A memo template with a header and a body. The header is a solid pink box containing the word "Memo". The body is a large white area with horizontal dotted lines for writing.



**松江市内の障がい者の就労を支援する
事業所ガイドブック 2023年版**

発行日：令和5年3月

特定非営利活動法人 **福祉ネットだんだんネ**

問い合わせ：TEL 0852-32-8645 FAX 0852-28-1116
(プロジェクトゆうあい内)